



ЯРОСЛАВСКИЙ
ГОСУДАРСТВЕННЫЙ
ТЕХНИЧЕСКИЙ
УНИВЕРСИТЕТ



ИНСТИТУТ ИНЖЕНЕРОВ СТРОИТЕЛЬСТВА И ТРАНСПОРТА

08.03.01 Строительство,
профиль: Промышленное и гражданское строительство

НАПРАВЛЕНИЕ 08.03.01 – СТРОИТЕЛЬСТВО

Профиль:

**ПРОМЫШЛЕННОЕ И ГРАЖДАНСКОЕ
СТРОИТЕЛЬСТВО**

Формат обучения:

ОЧНО, ОЧНО-ЗАОЧНО

Срок обучения:

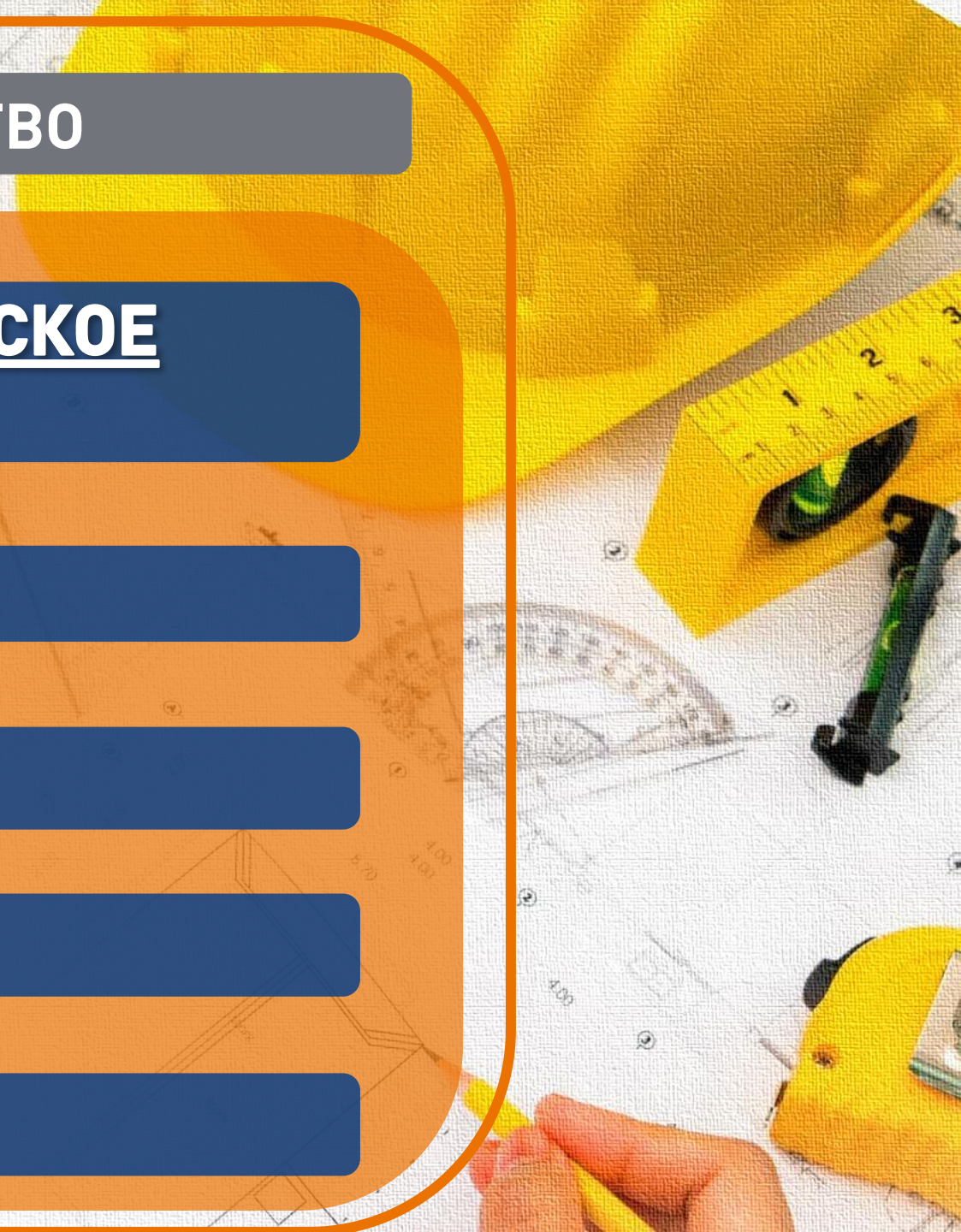
4 ГОДА, 5 ЛЕТ

Уровень образования:

БАКАЛАВРИАТ

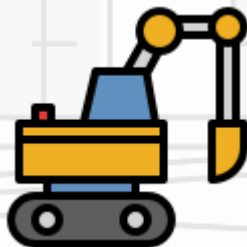
Присвоение квалификации:

БАКАЛАВР



РЕЗЮМЕ СПЕЦИАЛЬНОСТИ

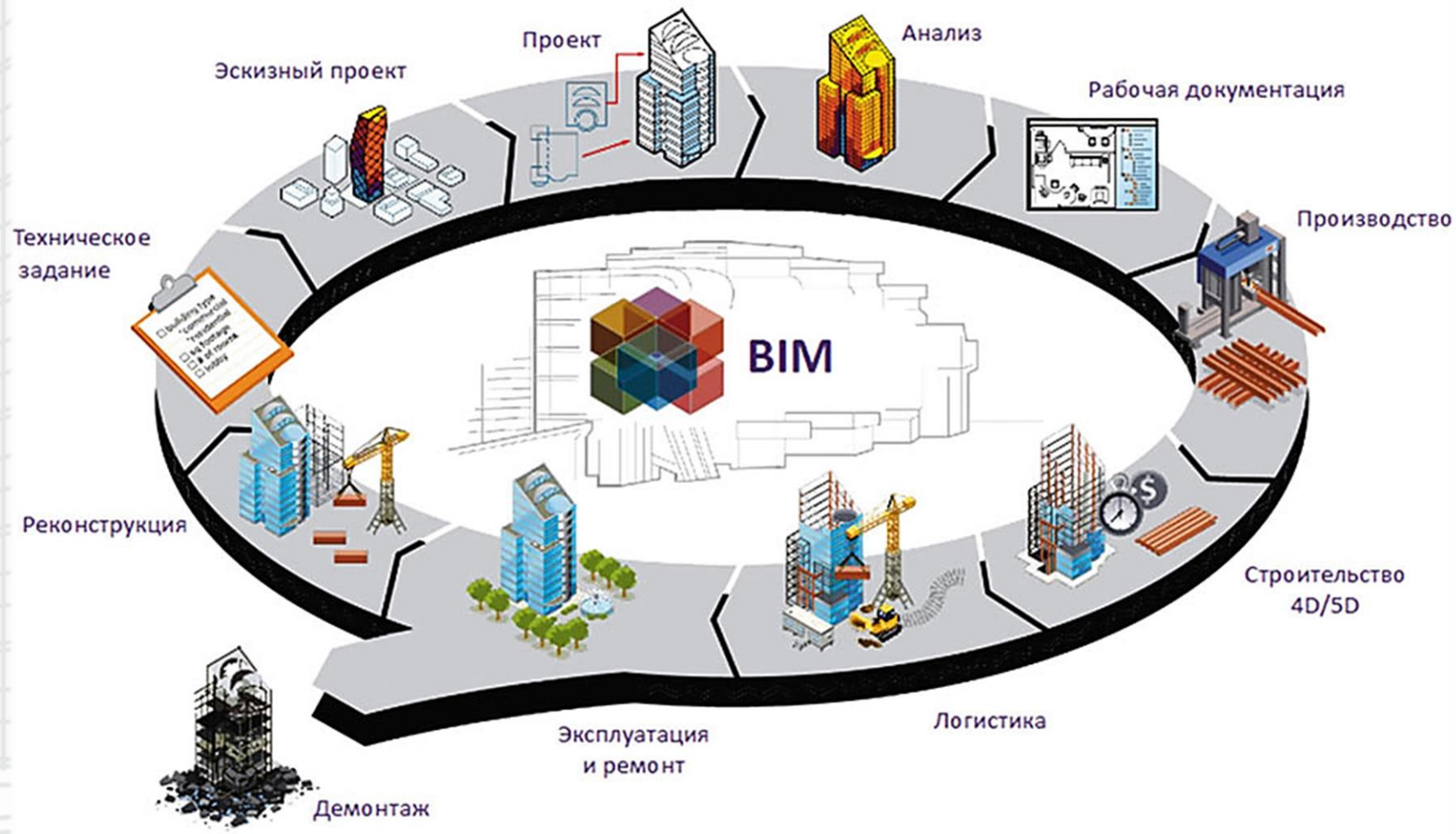
**Программа бакалавриата по профилю
«Промышленное и гражданское строительство»
направлена на подготовку
кадров в области проектирования, строительства и
эксплуатации зданий и сооружений промышленного и
гражданского назначения.**



Что такое ПГС?

- это деятельность, включающая в себя комплекс мероприятий на каждом этапе жизненного цикла (проектирование, строительство и эксплуатация) жилых, общественных, промышленных зданий и сооружений.

- ✓ Жизненный цикл здания – период, в течение которого осуществляются инженерные изыскания, проектирование, строительство (в том числе консервация), эксплуатация (в том числе текущие ремонты), модернизация, реконструкция, капитальный ремонт, снос здания или сооружения.



КАКИЕ ДИСЦИПЛИНЫ БУДЕМ ИЗУЧАТЬ?

Инженерная геодезия

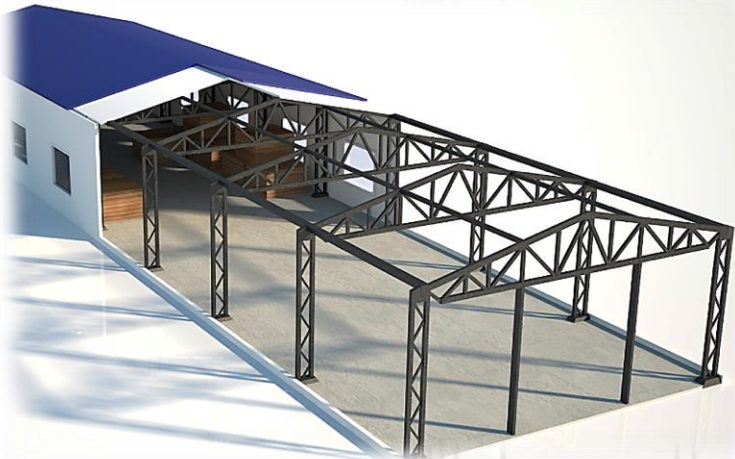


Архитектура

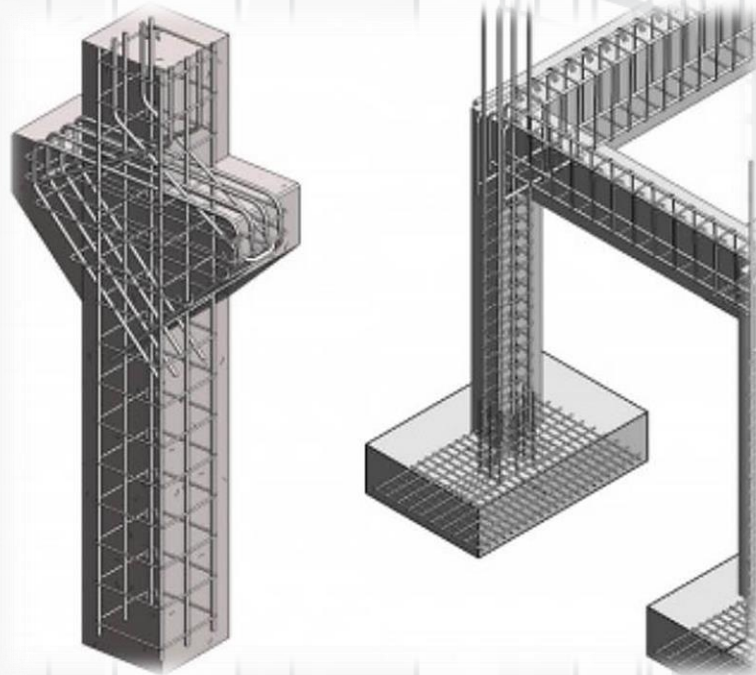


КАКИЕ ДИСЦИПЛИНЫ БУДЕМ ИЗУЧАТЬ?

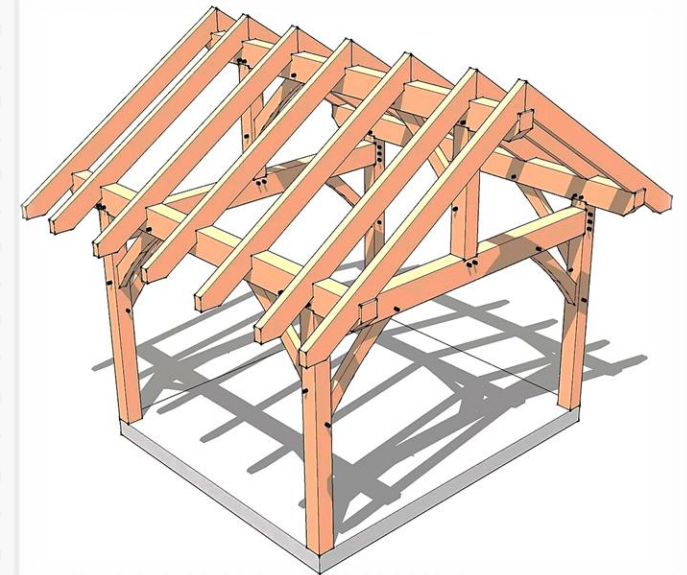
Металлические конструкции



Железобетонные и каменные конструкции



Деревянные конструкции

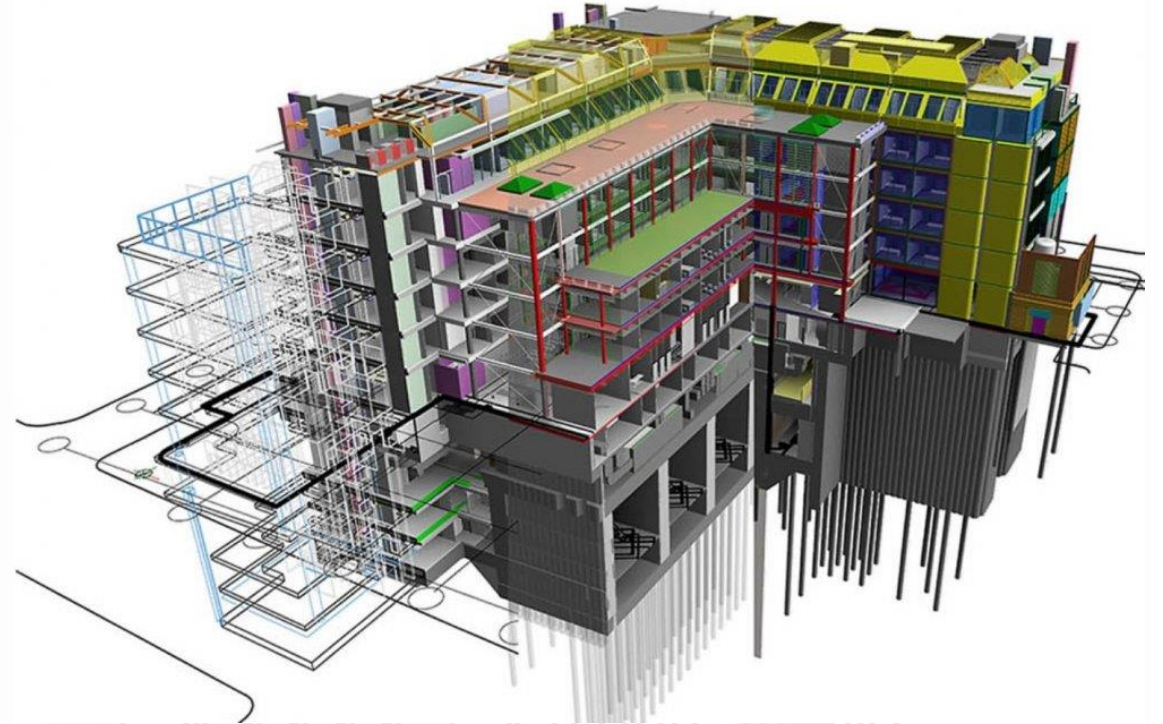


КАКИЕ ДИСЦИПЛИНЫ БУДЕМ ИЗУЧАТЬ?

Технология строительного производства



Информационное моделирование объектов строительства



ГДЕ БУДЕМ РАБОТАТЬ?

В поле



В офисе



На стройке

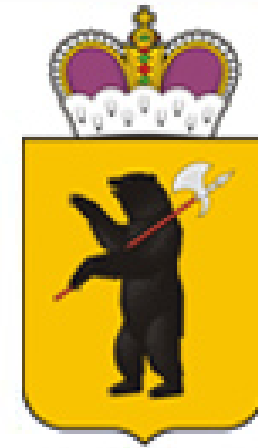


- ✓ Инженер ПГС - универсальная специальность в строительстве, позволяющая работать на всех этапах возведения зданий и сооружений: от создания проектной документации до ввода объекта в эксплуатацию.
- ✓ Строительный бум: В различных регионах России продолжается строительство новых объектов, таких как жилые дома, коммерческие здания, инфраструктура. Это создает постоянный спрос на квалифицированных инженеров-строителей
- ✓ Широкий профиль подготовки позволяет выпускникам быстро адаптироваться на рынке труда и составить серьезную конкуренцию инженерам со стажем

НАШИ ПАРТНЕРЫ



проектно - строительная компания
ХимПромПроект



Министерство строительства
Ярославской области



ГБУ ЯО «Проектный институт» и
другие строительные организации



ТЕХНОНИКОЛЬ



КАК К НАМ ПОСТУПИТЬ?

Профильная
математика

Русский язык

Физика /
Информатика и
ИКТ

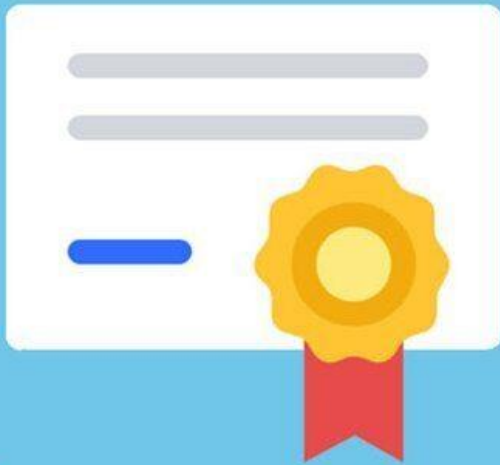


КАК К НАМ ПОСТУПИТЬ?

Основы геодезии

Русский язык

Безопасность
жизнедеятельности



**СРЕДНЕЕ
ПРОФЕССИОНАЛЬНОЕ
ОБРАЗОВАНИЕ**



ЯРОСЛАВСКИЙ
ГОСУДАРСТВЕННЫЙ
ТЕХНИЧЕСКИЙ
УНИВЕРСИТЕТ

**ПОСТРОИМ БУДУЩЕЕ ВМЕСТЕ!
С ЛЮБОВЬЮ, ИИСИТ**